

Perspektivanalyse for utvikling av transport- og logistikk- knutepunkt i Stavangerregionen

Oppdatering 2010

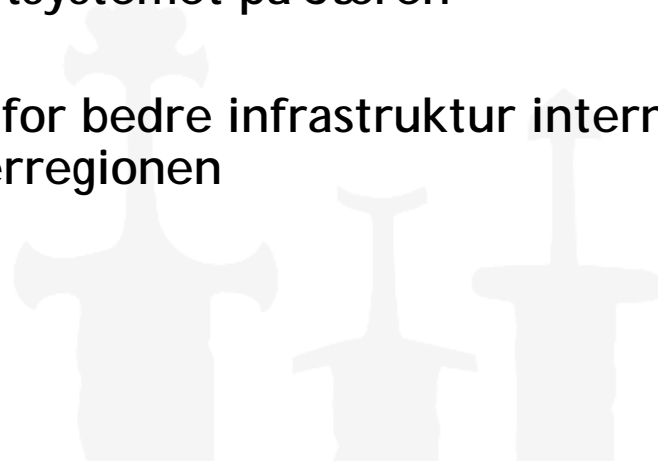
Presentasjon v/Gottfried Heinzerling



Perspektivanalyse for utvikling av transport- og logistikk- knutepunkt i Stavangerregionen - Oppdatering 2010

I denne presentasjonen belyses flere punkt:

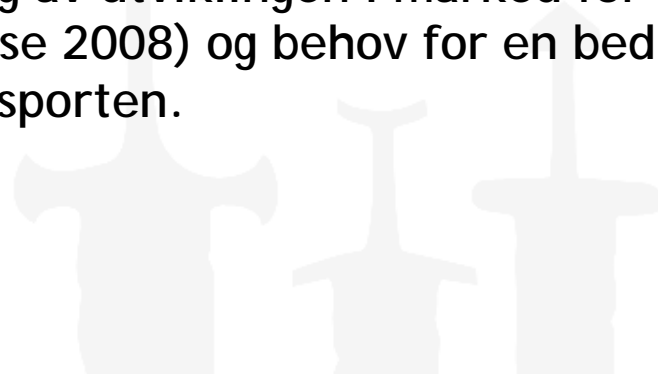
- Bakgrunn for oppdateringen
- Hvordan godstransporten til/fra Stavangerregionen (Rogaland) har utviklet seg siden 2006
- Transportsystemet på Jæren
- Behovet for bedre infrastruktur internt i og til/fra Stavangerregionen



Perspektivanalyse for utvikling av transport- og logistikk-knutepunkt i Stavangerregionen - Oppdatering 2010

Bakgrunn:

- Det foreligger *Perspektivanalyse for utvikling av transport- og logistikk-knutepunkt i Stavangerregionen fra 2001* (RF-rapport 2001/203) og *Oppdatering av perspektivanalysen i 2006* (IRIS-arbeidsnotat 2006/149).
- Oppdatering 2010 under avslutning med fokus på en vurdering av utviklingen i marked for godstransport (stikkord: finanskrisen 2008) og behov for en bedre infrastruktur for godstransporten.



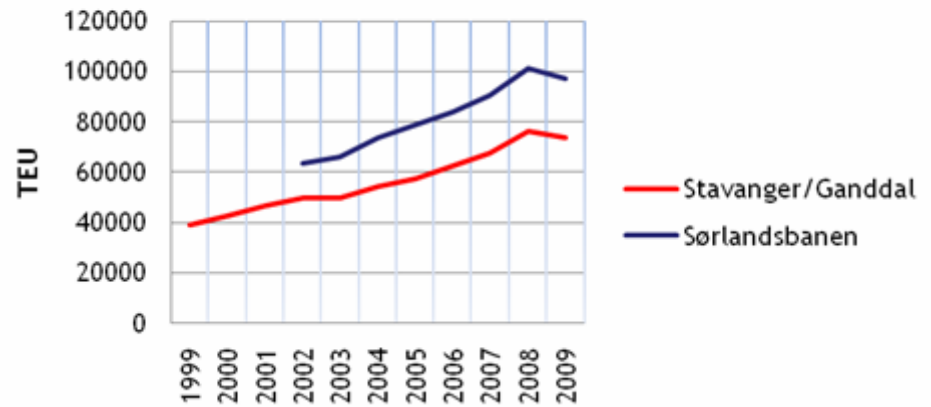
Perspektivanalyse for utvikling av transport- og logistikk- knutepunkt i Stavangerregionen - Oppdatering 2010

Godstransporten til/fra Stavangerregionen (Rogaland) siden 2006 (stikkord nasjonalt og internasjonalt: konjunkturkrise, strukturkrise og finanskrise):

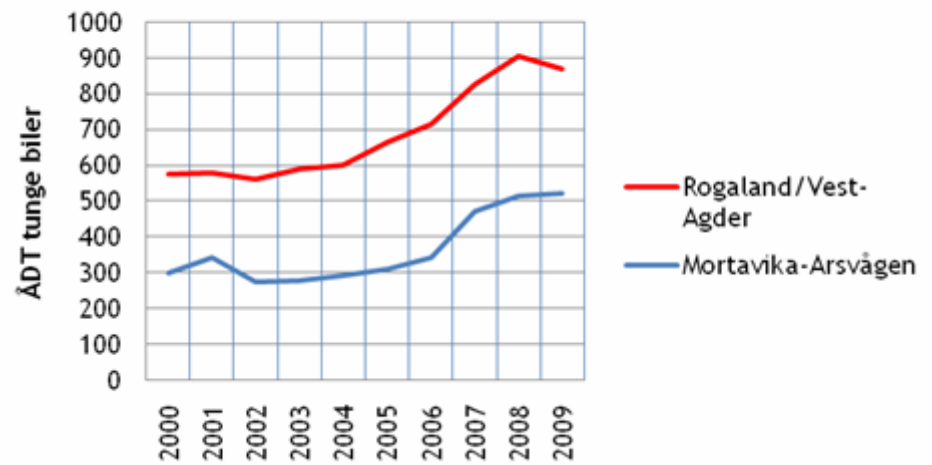
- Fra 2006 til andre halvår 2008 til dels sterk volumvekst, vekst registrert knyttet til alle transportformer (sjø, jernbane, vei og luft).
- Fra høsten 2008 av har veksten stoppet opp, for noen varegrupper og bransjer er det registrert en nedgang (bl.a. import av varer til byggebransjen, eksportindustrien). Import av konsumvarer har holdt seg stabilt. Mindre nedgang enn ellers registrert i landet. Regionen holder på sin posisjon som knutepunkt innenfor logistikk for petroleumssektor.
- Fra høsten 2008 av: nedgang i luftfrakt, nedgang i sjøtransport, noe nedgang i veitransport og i jernbanetransport.



Utvikling konteinere med jernbane

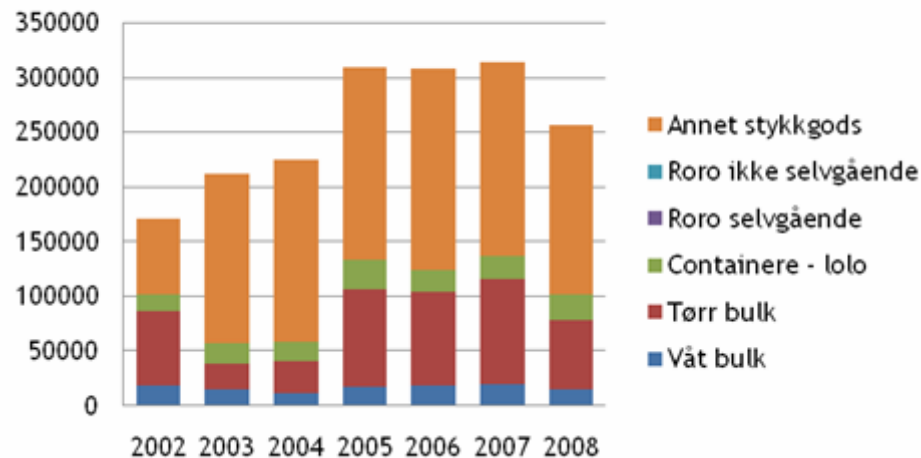


Utvikling tunge kjøretøy

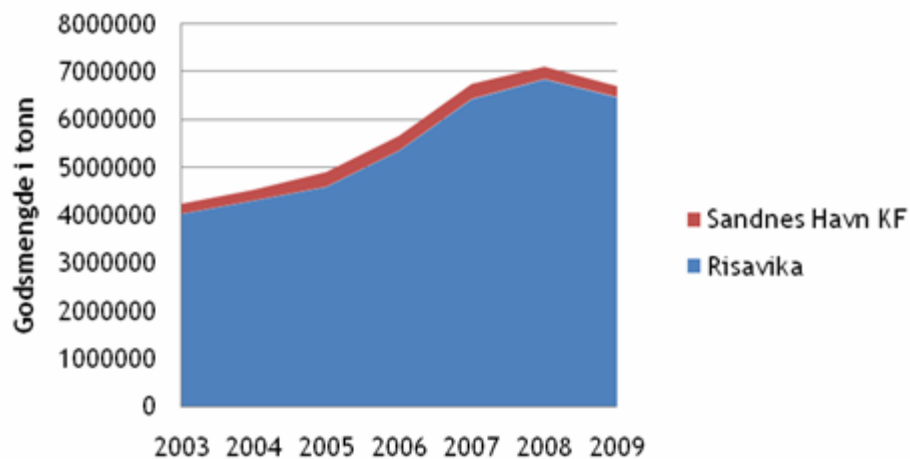




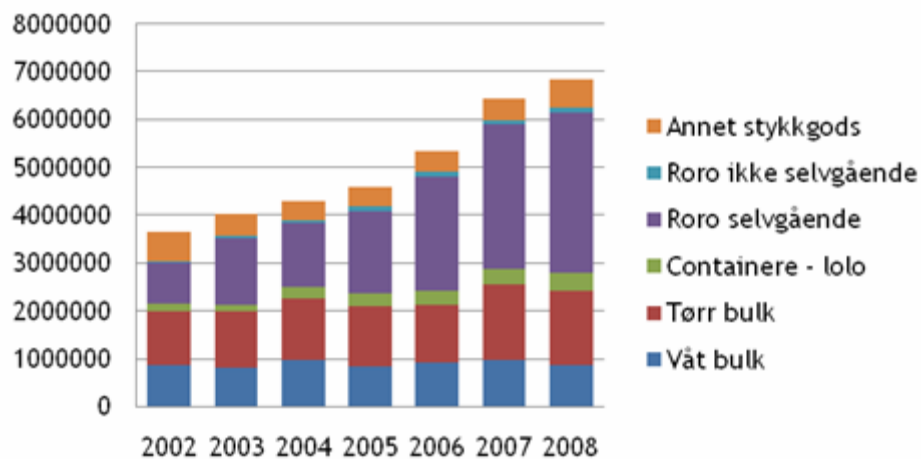
Type gods over Sandnes havn

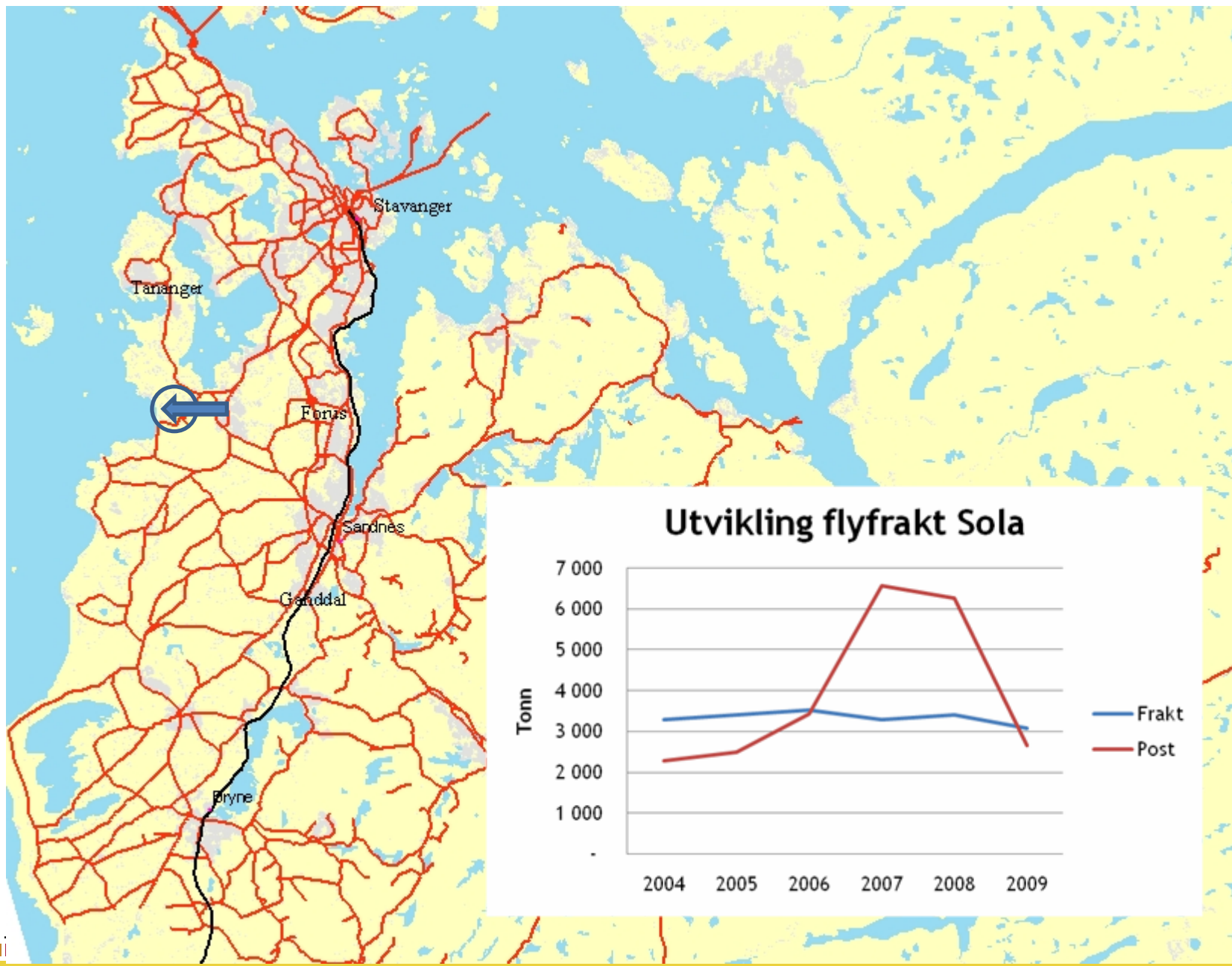


Utvikling gods håndtert i havn

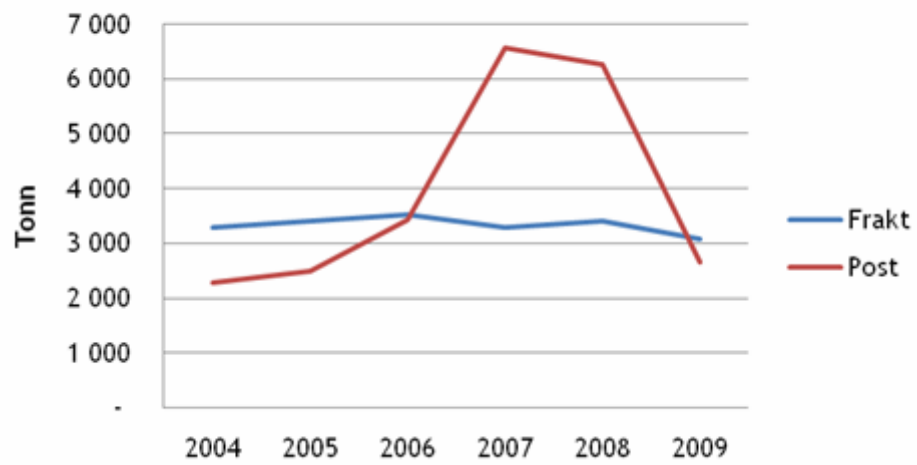


Type gods over Risavika havn





Utvikling flyfrakt Sola



Perspektivanalyse for utvikling av transport- og logistikk- knutepunkt i Stavangerregionen - Oppdatering 2010

Godstransporten til/fra Stavangerregionen (Rogaland) siden 2006 (fortsettelse):

- Transport(rute)tilbudet til/fra regionen ble økt noe i perioden 2006 - 2008, og er stort sett uendret siden 2008. Det er registrert større endringer knyttet til fergetilbudet til/fra utlandet.
- Få endringer registrert i et samlet aktørbilde. Men noen tegn på konsolidering og økt spesialisering blant aktørene.
- Godstransporten til/fra regionen fortsatt, og muligens i økende grad, preget av manglende retningsbalanse (mellom 90 % inn/10 % ut og 60 % inn/40 % ut).
- Fraktratene/inntjening under press.

Perspektivanalyse for utvikling av transport- og logistikk-knutepunkt i Stavangerregionen - Oppdatering 2010

Transportsystemet på Jæren - en rekke utfordringer:

- Befolkningsveksten på Jæren resulterer i høy årlig trafikkvekst - med dagens forhold nesten 10.000 flere personbilturer pr. virkedag pr. år (3,8 reiser en virkedag, 63 prosent markedsandel for bilfører). Veksten skjer på et veinett som opererer ved eller over kapasitetsgrensen.
- Tananger, med Risavika inkludert, er et område preget av flere funksjoner (havn, næring ellers og boliger) og preget av høye markedsandeler for personbil (74 prosent).

Perspektivanalyse for utvikling av transport- og logistikk-knutepunkt i Stavangerregionen - Oppdatering 2010

Behovet for bedre og bedre utnyttet infrastruktur internt i Stavangerregionen:

- En god terminalstruktur regionalt er kommet på plass. Terminalene/basene Ganddal, Dusavik og Sandnes havn har en tilfredsstillende tilknytning til hovedveinettet sett fra godstrafikkens ståsted. Det gjelder ikke for Risavika havns vedkommende.
- Under forutsetning av at godstransporten kan routes regioninternt er prioriterte utbyggingsbehov regionintern: E 39 (nordre innfartsåre, Eiganestunnel, 4 felts-utbygging til Skurve), transportkorridor vest (tilknytting Risavika - E 39), oppgradering RV 44 Stangeland - Skjæveland (toplanskryss).

Perspektivanalyse for utvikling av transport- og logistikk- knutepunkt i Stavangerregionen - Oppdatering 2010

Behovet for bedre og bedre utnyttet infrastruktur internt i Stavangerregionen (fortsettelse):

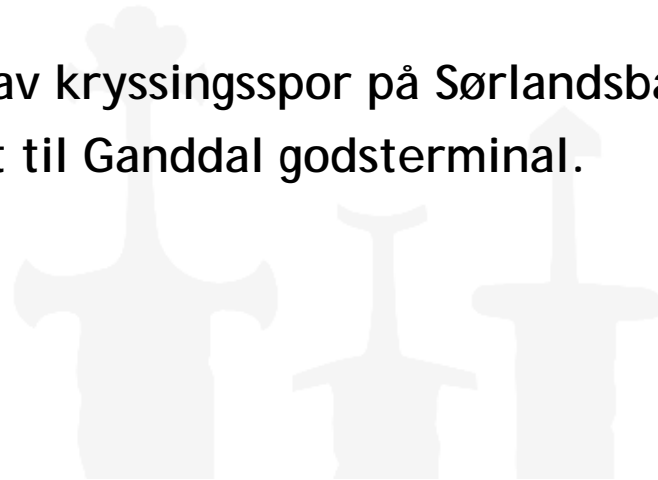
- Iverksetting av trafikkstyrende tiltak for å sikre en optimal utnyttelse av infrastrukturen og for å få prioritert relevant trafikk (bl.a. godstransport).
- Trafikantfinansiering uunngåelig for å få realisert nødvendige transportprosjekt internt i regionen og til/fra regionen raskt nok.



Perspektivanalyse for utvikling av transport- og logistikk- knutepunkt i Stavangerregionen - Oppdatering 2010

Behovet for bedre infrastruktur til/fra Stavangerregionen. Et fokus på prosjekt i transportkorridorene 3 (Oslo - Grenland - Kristiansand - Stavanger) og 4 (Stavanger - Bergen - Ålesund - Trondheim):

- Raskest mulig realisering av Rogfast - Realisering av et større hinterland for Risavika havn.
- Utbygging av kryssingsspor på Sørlandsbanen - Realisering av potensialet til Ganddal godsterminal.



Perspektivanalyse for utvikling av transport- og logistikk- knutepunkt i Stavangerregionen - Oppdatering 2010

Takk for oppmerksomheten!

International Research Institute of Stavanger

Gottfried Heinzerling

P.O. Box 8046, 4068 Stavanger

Phone: +47/5187518

E-mail: gottfried.heinzerling@iris.no